



Trans Sped

Join us in e-Society!

Instrucțiuni de instalare EasySign 2.x

Versiune document 2.2

Cuprins:

EasySign (Desktop)	3
Cerințe sistem	3
Instalare EasySign.....	3
Instalare .Net Framework 2.0	3
Instalare Aplicație	3
Instalare Licență.....	6
Suport tehnic.....	9

EasySign (Desktop)

Cerințe sistem

Aplicația a fost testată și funcționează fără probleme pe următoarele sisteme de operare: Windows 2000, Windows XP, Windows 2003, Windows Vista și Windows 7 (versiunile pe 32 biți).

Spațiul minim necesar disponibil pe harddisk pentru instalarea aplicației este de 40 MB.

Instalare EasySign

Puteți face instalarea aplicației EasySign folosind arhivele descărcate de pe site-ul nostru (pentru a avea mereu ultima versiune a aplicației cu toate modificările și funcționalitățile vă recomandăm ca la fiecare instalare să descărcați arhivele de pe site-ul nostru).

Pentru a descărca arhivele folosiți următoarele adrese:

- http://www.easysign.ro/files/applications/easysign_2_setup.zip Program de instalare EasySign versiunea 2.x
- http://www.easysign.ro/files/applications/net_framework_2.zip .Net Framework 2.x
- http://www.easysign.ro/files/applications/Manual_De_Instalare_Si_Utilizare_EasySign_2.zip Manual de Instalare și Utilizare EasySign versiunea 2.x

Înainte de a instala aplicația EasySign trebuie să verificați dacă aveți instalat Microsoft .NET Framework 2.0. Dacă nu aveți instalată această componentă trebuie instalată.

Instalare .Net Framework 2.0

Pentru instalare rulați „net_framework_2_0.exe” după extragerea acestuia din arhiva descărcată de pe site.

Instalare Aplicație

După ce ați verificat existența sau ați instalat componenta .NET Framework 2.0 puteți rula programul de instalare al aplicației executând *EasySign_2_Setup.msi*.

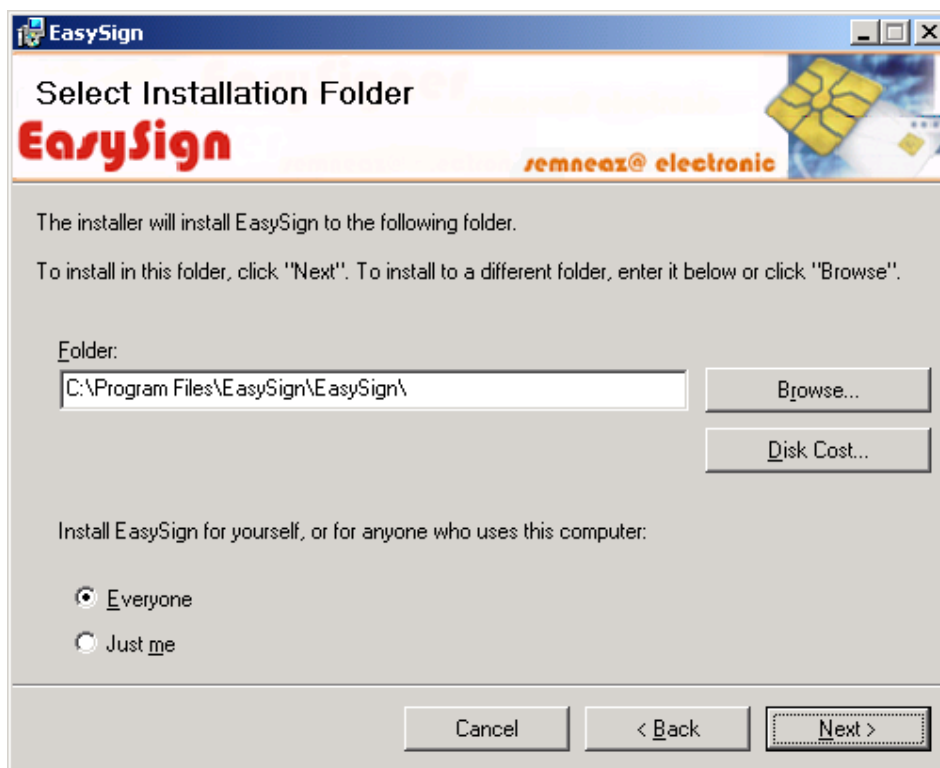
Observație: Pentru rularea fișierului cu extensia .msi este necesar ca în sistem să existe instalată componenta Windows Installer versiunea 3.0. Marea majoritate a sistemelor de operare Windows care au update-urile recente instalate au deja inclusă această componentă.

Pentru instalarea aplicației urmați pașii de mai jos:

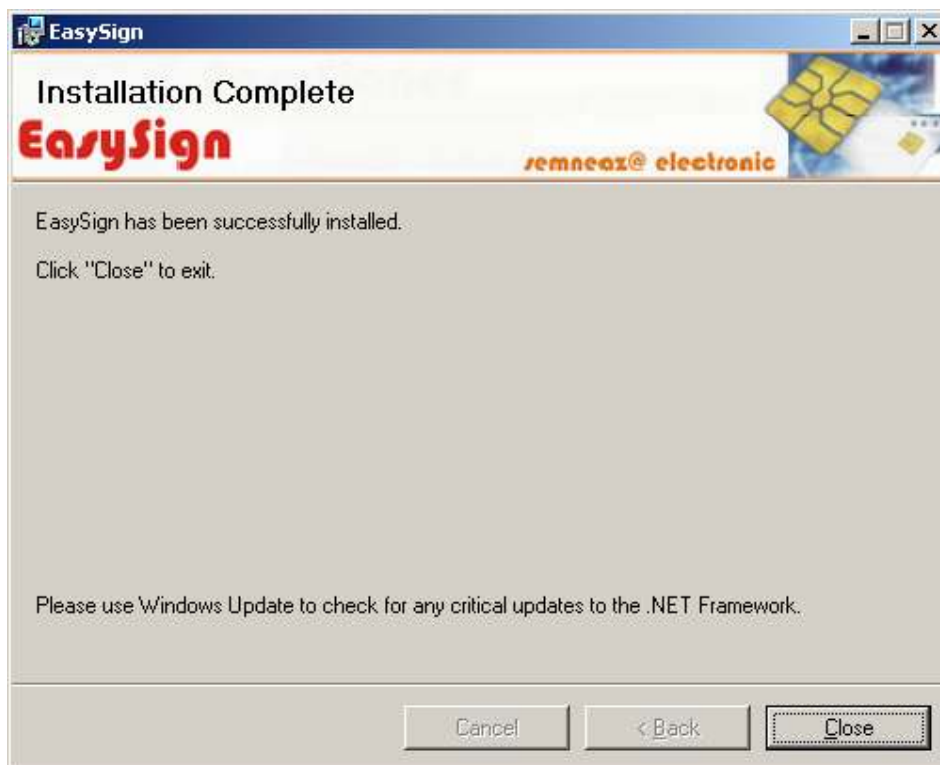
Rulați executabilul *EasySign_2_Setup.msi* și apăsați butonul „Next”



Alegeți opțiunea de instalare a programului pentru mai mulți utilizatori



Apăsați butonul „Next” și finalizați instalarea aplicației



Dacă este cazul, vă rugăm să instalați ultimele update-uri pentru .NET Framework 2.0 folosind componenta Windows Update sau căutând ultimele update-uri .NET Framework 2.0 de la adresa oficială Microsoft <http://download.microsoft.com>

Instalare Licență

După instalarea aplicației aceasta trebuie licențiată prin instalarea unei licențe valide. Fișierele de licență sunt distribuite pe email.

ATENȚIE! Utilizatorii EasySign (L) Light nu trebuie să instaleze niciun fel de licență.

Pentru instalarea licenței urmați pașii de mai jos:

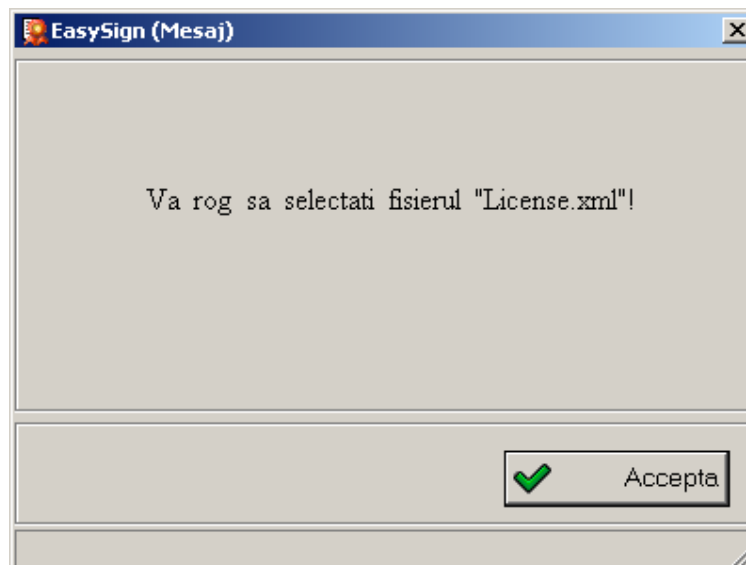
Deschideți aplicația EasySign și selectați tabul “Despre aplicație”

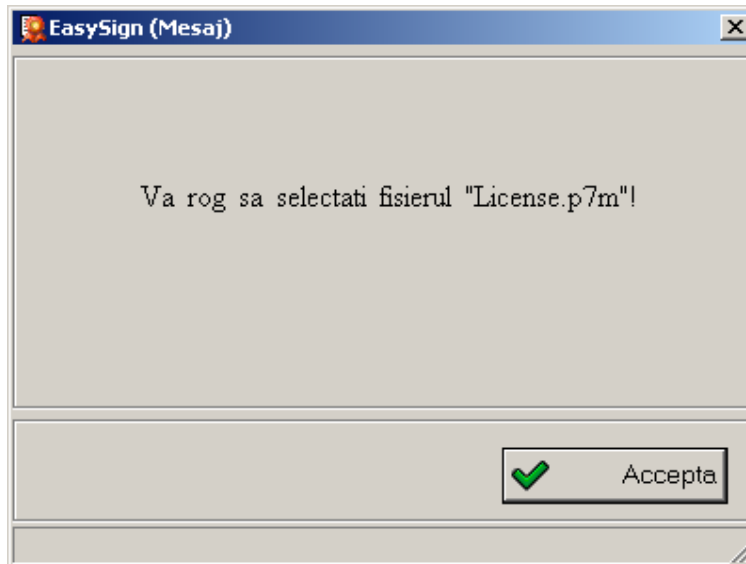
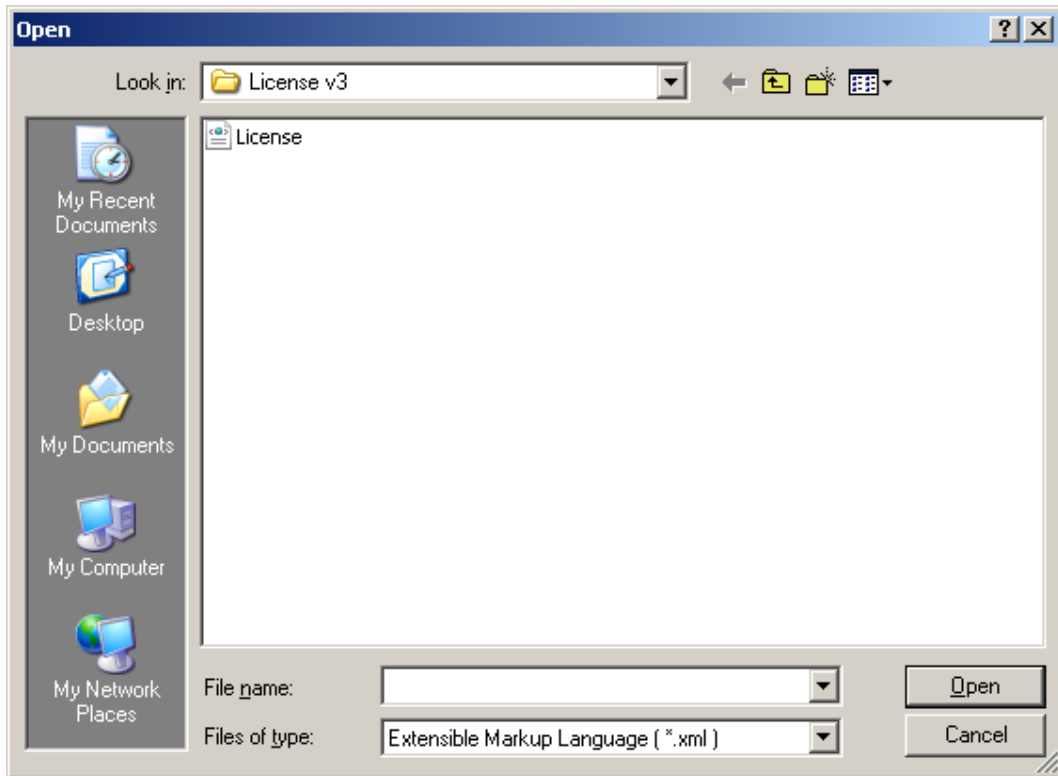


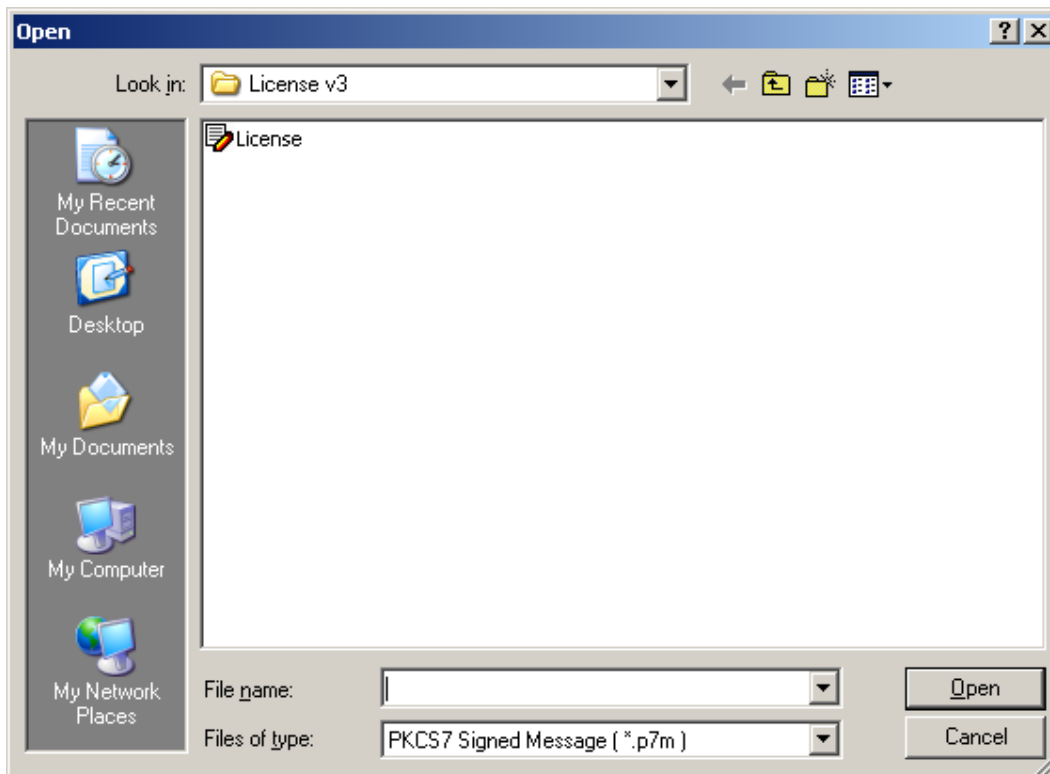
Apăsăți butonul “Despre aplicație”, după care selectați “Instalează fișiere licență”



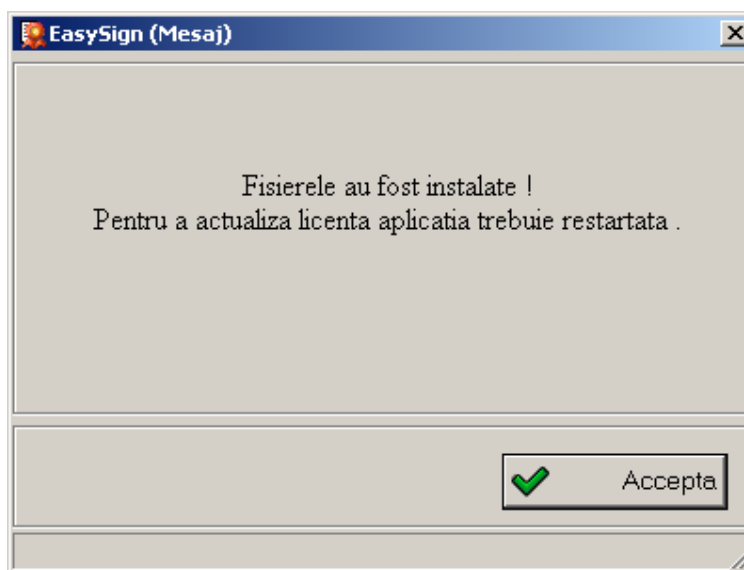
Selectați fișierele cerute







Dacă nu apar probleme licența este instalată.



Support tehnic

Pentru soluționarea problemelor întâmpinate la instalarea aplicației EasySign vă rugăm să contactați personalul tehnic Trans Sped la adresa de email supportqca@transped.ro